



# かんたんご利用 BOOK

知名度バツグンのお菓子で"なごやかムード"をつくれます！

# 『オリジナルお菓子』で お渡しする相手と"なごやかムード"をつくる!



もらった瞬間に「おっ!」と喜んでもらえてなごやかな空気をあつという間につくってくれる。

そこからいつもより深く・長い会話が広がっていく!

「オリジナルおかし」は、ビジネスシーンのムードづくりに貢献いたします。

## 森永製菓「おかしプリント」は…

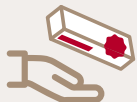
誰もが知っている  
知名度バツグンのおかし

自由度の高い  
デザイン面と  
ラインアップ

会話が弾む  
忘れにくい。  
研究でも効果を実証!

### ＼SMILE!／

安心の品質で喜んで  
受け取ってもらえる!



### ＼CHANCE!／

お客様にアピールしたい  
想いがしっかり伝わる!



### ＼SUCCESS!／

高いコストパフォーマンスで、  
ビジネスの成功を後押しできる!



＼ノベルティ、グッズ、記念品、ギフト、プレゼント等／

## 目的・シーンに合わせて ご利用ください。



営業訪向を  
ワクワクする時間に!



堅苦しい  
周年行事を楽しく!



展示会や初対面の  
人とも身近に!



緊張しがちな  
採用活動を柔らかく!

ご利用者様の声 / 株式会社エアリッシュ様

「すごい」というお客様の驚きから、会話がスタート。  
営業効果抜群です。

利用のきっかけは、「ハイチュウ」と当社の除菌・消臭剤「エアリッシュ」と名前が似ているところから、パロディ的に「エアリッシュ」という販促物を作ることで、名前を覚えていただける、認知度が向上させられると考えました。弊社は新しい会社ですので、お客様に提案をしづらい場合もあります。ところが、「エアリッシュ」を渡して話をすると、会社や商材について信用できる、という印象を抱いてもらえるようです。ドアノックツールとして非常に有効で、「すごい、何ですかこれ」と話がはじめて、アイスブレイクにもつながっています。お客さまのアイスブレイクにつながったという部分では、「エアリッシュ」の営業力の大きさを強く感じましたね。私たちがこれまであれこれ頑張って、アイスブレイクのためにかけてきた時間は何だったのだろうと思います。

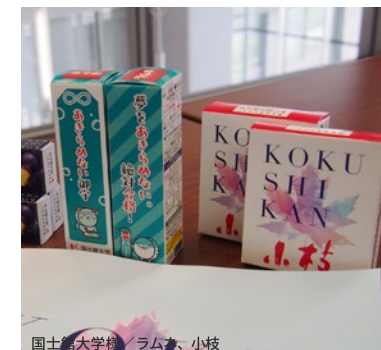


ご利用企業数  
**10,000**社以上

お渡しする相手との距離が縮まる！  
関係性が深まる！

「使ってよかった」の声をいただいています。

ご利用企業の一例



他にも活用のヒントがいっぱいのご利用事例掲載中！



本当に「オリジナルお菓子」で大丈夫!?

＼ 東京大学 池谷教授との共同研究で効果を実証! ／



オリジナルのお菓子は約2倍記憶に残ることが証明されています。(東京大学薬学部池谷教授) 出典:H.Yagishita et al.: J. Neurosci., 1008:1-9 (2020)

約2倍というこの結果には正直驚きました。味覚や嗅覚や触覚などの知覚を刺激する「お菓子」の優位性もあると思いますが、よく知っているブランドであるため、いつものパッケージとの違いに対して違和感(つまり新奇性)が生じて記憶への定着が促進された可能性があります。また、テストは、会話をしながら覚える形で行なったのですが、終盤になるにつれ約1.8倍ほど会話量に差が生まれています。これは、最後まで話題が途切れていないということを裏付けており、**オリジナルのお菓子を渡すことで「会話が弾む」といえる**と思います。



※下記画像は名入れ商品本体ではなく、対象ブランドの一般菓子の画像です。

オリジナル ハイチュウ  
グレープ、ストロベリー、マッパイチュウ



オリジナル  
チョコボール<ピーナッツ>



オリジナル プリングルズ  
<サワークリーム&オニオン>



オリジナル 小枝



オリジナル 森永ミルクキャラメル



オリジナル  
カレド・シヨコラ



オリジナル ラムネ

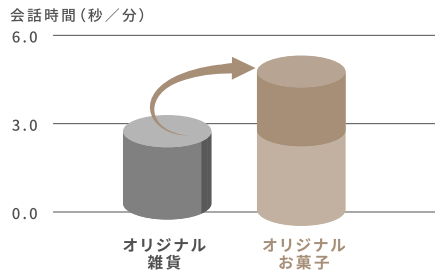


オリジナル inパープロテイン  
<バイクドチョコ>



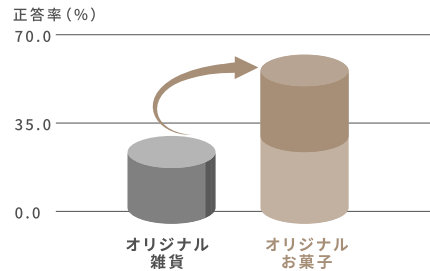
会話が約1.8倍に!

実験の最後の2分間の会話量



約2倍忘れにくい!

印刷された企業名が記憶に残る割合



※商品ラインアップと商品画像は変更になる可能性がございます

各アイテムの価格表と  
デザイン面はこちらから

# 価格(税抜) | 発注数量別

まずはお見積りから  
(24時間受付中)



<https://www.morinaga.co.jp/okashiprint/contact>

※単価は税別

商品名 発注数量	オリジナル ハイチュウ	オリジナル チョコボール	オリジナル プリンクルズ	オリジナル ラムネ	オリジナルinバー プロテイン ペイクドチョコ	オリジナル 小枝	オリジナル ミルクキャラメル	オリジナル カレ・ド・ショコラ 1枚タイプ <100枚> ※単価は1枚当たり ※発注は100枚ごと	オリジナル ハイチュウ 5本タイプ	オリジナル カレ・ド・ショコラ 9枚タイプ 表紙なし	オリジナル カレ・ド・ショコラ 9枚タイプ 表紙あり	スケジュール
	オリジナル スッパイチュウ											
100~199	パートナーサイト様でのみ販売							1,600(円)	1,050(円)	1,270(円)		
200~299								1,515	971	1,170		
300~399	269(円)	355(円)	305(円)	319(円)	458(円)	328(円)	303(円)	164(円)	1,484	841	943	
400~499	260	344	279	310	432	325	301	158	1,458	832	937	
500~599	256	290	267	280	372	287	255	131	1,322	832	926	デザイン入稿及び、 発注書受領から 約2~3週間
600~699	252	278	255	270	329	262	233	119	1,213	808	923	
700~799	250	257	251	260	300	229	213	109	1,171	804	920	
800~899	249	239	249	253	280	228	212	109	1,120	793	917	
900~999	244	234	246	234	265	227	211	109	1,080	790	913	
1000~1499	239	224	243	222	260	224	210	103	1,045	769	909	
1500~1999	230	222	237	197	259	222	207	101	873	747	879	
2000~2499	225	217	232	188	255	216	201	95	862	744	868	
2500~2999	202	216	229	186	255	214	193	93	852	718	822	
3000~3499	186	214	220	180	252	210	190	92	835	697	801	
3500~3999	176	213	214	177	251	207	186	91	834	695	778	
4000~4499	167	198	212	165	236	192	178	90	825	692	767	デザイン入稿及び、 発注書受領から 約4~6週間
4500~4999	160	193	209	161	225	187	171	88	816	690	758	
5000~5999	155	180	197	152	212	171	156	86	815	687	750	
6000~6999	147	169	193	139	199	163	148	85	810	686	738	
7000~7999	140	166	191	135	193	159	144	84	808	685	737	
8000~8999	138	154	189	129	184	152	137	83	807	684	735	
9000~9999	134	146	186	123	177	144	133	82	806	683	732	
10000~14999	129	142	184	118	168	142	131	81	798	680	728	デザイン入稿及び、 発注書受領から 約5~8週間
15000~19999	127	138	182	113	165	136	128	78	790	678	727	
20000~39999	126	133	179	109	161	130	123	74	780	676	726	
30000~39999	125	130	178	107	159	127	118	73	778	675	725	デザイン入稿及び、 発注書受領から 約6~12週間
40000~49999	123	129	177	106	157	126	117	72	776	674	724	
50000~59999	122	128	176	103	155	124	116	69	775	646	724	

## ■オプション費用

商品名	価格	内容
校正オプション	10,000(円)	本機校正/印刷物のみ 1か所に郵送
有償サンプル 手配料	1,500(円)	本納品とは別拠点に 予備・サンプルご入用の際、 100個未満の場合のみ対応
分納オプション	20,000(円)	2か所以上一律価格/ 一か所100個以上 のみ対応

※表組内の単価はすべて税抜価格、1個/1セット当たりの単価です。

例)ハイチュウ300本なら、1本あたり269円(税抜)

※一括納品の場合は送料無料。分納をご検討の場合は、「分納オプション」をご利用ください。1拠点につき、1商品あたり「数量100以上(プリンクルズは96以上)」に限り、拠点数に依らず一律20,000円(税別)で承ります。(納品別日指定にて「分納オプション」をご利用の場合は、初回納品から最終納品日まで3か月以内に限定させていただきます)

※300個未満のロットについてはパートナーサイト様でご購入できます。

※ハイチュウ5本セットやカレドショコラ9枚セットは対象外

パートナーサイト：<https://morinaga.co.jp/okashiprint/partner-site/>

※単価は定期的に変更いたします。実際にご検討される案件が発生した際は必ず弊社までお問合せ下さい。

※記載はデザイン1種類の場合の単価です。デザイン2種類以上の場合は単価が異なりますので、必ず別途お見積のご依頼をお願い致します。

※年末年始、バレンタイン等の繁忙期には、品薄の可能性がございます。2,000個以上の案件に関しましては必ず事前にご確認をお願い致します。

※基本的なスケジュールを記載しておりますが、繁忙期(年末年始・バレンタイン等)は下記の限りではございません。必ず最新のスケジュールを弊社までお問合せ下さい。

## ■ケース・梱包情報

	入り数	短辺 (mm)	長辺 (mm)	高さ (mm)
オリジナル ハイチュウ	200個	335	545	127
オリジナル チョコボール	300個	253	665	205
オリジナル プリンクルズ	96個	456	596	216
オリジナル ラムネ	300個	335	570	205
オリジナルinバー プロテイン	250個	515	605	171
オリジナル 小枝	200個	366	446	184
オリジナル ミルクキャラメル	200個	366	446	184
オリジナル ハイチュウ5本タイプ	40セット	335	545	127
オリジナル カレ・ド・ショコラ100枚セット	2,000枚 (20セット)	320	450	195
オリジナル カレ・ド・ショコラ9枚タイプ	120セット	320	450	195

※プリンクルズのみ12個入りトレイ8枚入り

# デザイン面

パッケージ展開図のピンク色の面がデザイン可能です。

## ■ オリジナル ハイチュウ

グレープ、ストロベリー、オッサイチュウ

<デザイン箇所: 表面・側面>



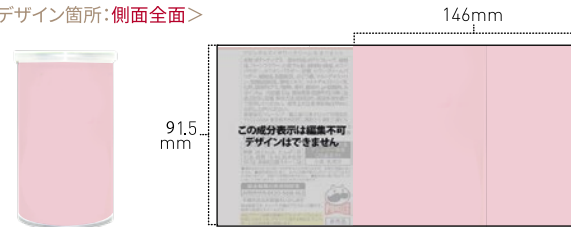
※グレープ以外は市販品が封入されます。

## ■ オリジナル プリングルズ

サワークリーム&オニオン



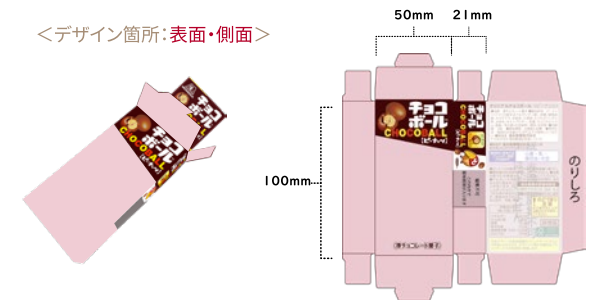
<デザイン箇所: 側面全面>



## ■ オリジナルチョコボール



<デザイン箇所: 表面・側面>

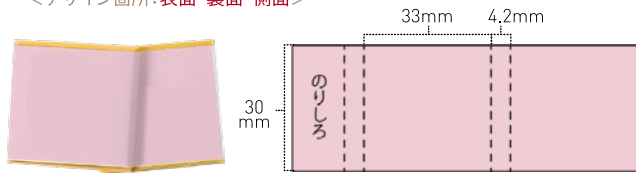


## ■ オリジナル カレ・ド・ショコラ

1枚タイプ、9枚タイプ表紙有り・無しクリアケース内チョコレートの巻紙



<デザイン箇所: 表面・裏面・側面>



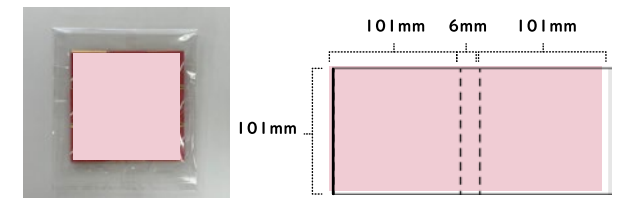
● 9枚セット表紙無し完成イメージ



● 9枚セット表紙有り完成イメージ



● 9枚セット表紙有りの表紙部分



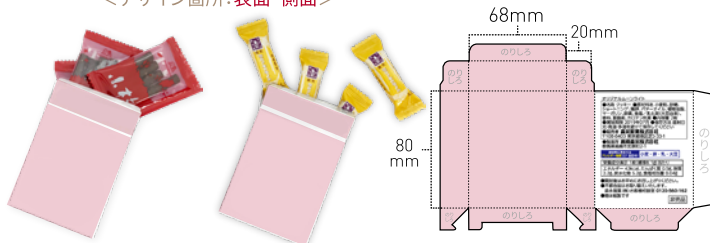
## ■ オリジナル 小枝



## ■ オリジナル 森永ミルクキャラメル



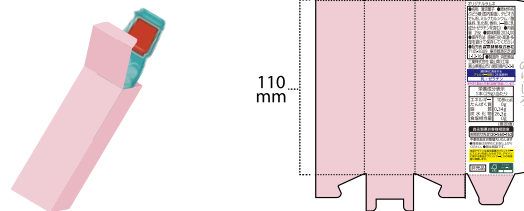
<デザイン箇所: 表面・側面>



## ■ オリジナルラムネ



<デザイン箇所: 表面・側面>

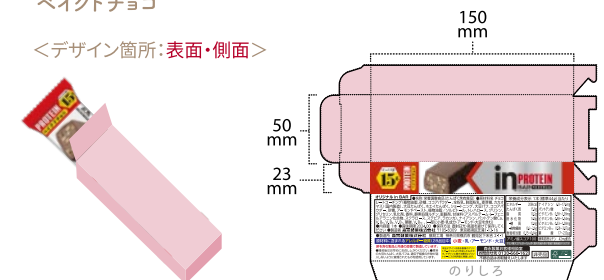


## ■ オリジナルinバープロテイン



ベイクドチョコ

<デザイン箇所: 表面・側面>



# 発注から納品までの流れ

お客様専任のスタッフが納品までしっかりとサポートいたします！

STEP

1

## お見積り依頼



当資料を確認頂き、ご注文を検討いただきましたら、お見積り依頼をしてください。

### MEMO

- ご検討中の商品・数量をお問い合わせいただくとお見積り金額をご提示いたします。
- 納品希望のお日にちなどもお気軽にご相談ください。

✎ ご検討商品

✎ ご検討数量

✎ ご希望納品日

STEP

2

## 専任スタッフよりご連絡



専任のスタッフからご連絡いたします。お見積りやスケジュールなど、質問にお答えします。

専任スタッフが、頂いた情報を基に見積書・スケジュール・デザインテンプレート等をメールにてご連絡いたします。その他お支払いに関するご相談等、丁寧に対応いたします。具体的な内容が決まっていないお客様も、まずはご相談ください。

STEP

3

## 画像発注・入稿



お客様にて制作されたデザインデータを入稿いただきます。

イラストレーターをお持ちでない場合は、パワーポイントで作成できるテンプレートもご用意しております。



STEP

4

## 納品



ご希望の納期に間に合うよう、注文いただいた商品を納品します。

おかしプリントは、商品によって最短で2週間ほどのお時間を頂いております。(通常期)



森永製菓の専任スタッフが丁寧にご対応いたします！

< メールでお見積り・お問い合わせ (24時間受付中) >  
<https://www.morinaga.co.jp/okashiprint/contact/>

まずはお見積りから



実際におかしプリントを利用されたお客様は  
どんな「オリジナルおかし」で成功した？ ご利用事例掲載中！

こちらでチェック！



# よくある質問 FAQ

## サービス・商品について

### Q どのような商品がオリジナルにできるのですか？

A ハイチュウ、プリングルズ、小枝等、有名ブランドのお菓子をオリジナルにできます。但し「指定テンプレートを  
使用し、お客様ご自身でオリジナルパッケージをデザインできる」サービスとなっておりますので、  
デザイン作成前に必ずお問い合わせください。

※カレド・ショコラは帯巻き、プリングルズは胴巻き

### Q 商品は最低ロット数何個から作成できますか？

A 最小 300 個からご注文可能です。（ハイチュウ 5 本タイプとカレド・ショコラ 9 枚タイプは 100 セット〜となります。）  
300 個未満についてはパートナーサイトをご紹介します。

### Q 商品は最大で何個まで作成できますか？

A 最大可能発注数は在庫に応じて常に変動致しますが、できる限りお客様のご要望にお応え  
できるようご対応いたします。詳細はお問合せください。

### Q 各商品の賞味期限はどのくらいですか？

A 商品によって異なりますので、詳細は各商品の詳細ページをご確認ください。

## 商品の発注について

### Q どんなデザインデータが使えますか？

A イラストレーターと、パワーポイントのデザインデータが使用頂けます。但し、パワーポイントを  
お使いの場合は、イラストレーターより仕上がりの質が劣ります旨、予めご認識ください。  
また、デザインは必ず当社指定の「デザインテンプレート」をご使用ください。「デザインテン  
プレート」をご希望のお客様はお見積りフォームからお問い合わせください。

※イラストレーターとパワーポイント以外のツールを使われて作成頂いた場合、印刷ができない場合がございます。

### Q デザインが作れません。デザインを作成してもらえますか？

A 当社指定のデザイン会社様をご紹介が可能です。デザイン依頼やお支払いは、デザイン会社様  
と直接行って頂きますので予めご認識ください。

### Q キャラクターや芸能人の画像を使用することは可能ですか？

A 貴社が使用権利を有していないキャラクター、芸能人、ロゴ等のコンテンツの使用はできません。  
これらを使用したことによるトラブルにつきまして、当サイトは一切責任を負えませんので画像  
を使用する際は十分ご注意ください。万が一、権利を有しないコンテンツの使用が発見された  
場合には弊社の方で注文のキャンセルをいたします。

## 商品のお届けについて

### Q 発注からどのくらいで納品されますか？

A 商品や数量、時期にもよりますが発注書の受領及びデザイン入稿後おおよそ2週間-6週間で  
納品が可能です。具体的なスケジュールをご希望の場合は、お見積りフォームからお問い合わせ  
ください。

### Q 送料はいくらですか？

A 基本送料無料でご配送いたします。分納をご希望のお客様は別途分納オプション料金を  
ご頂戴しております。詳しくはお見積りフォームからお問い合わせください。

### Q 配送業者の指定はできますか？

A 申し訳ございませんが、対応しておりません。基本ヤマト運輸の宅急便を利用して納品しており  
ます。数量が多い場合は、ヤマトBOXチャーターやチャーター便を使用することがございます。

### Q 配達日・配達時間の指定はできますか？

A 可能です。ヤマト運輸の宅配便を利用して納品しておりますので、それに準じた時間帯指定が  
可能です。但し、数量が増えますとチャーター便を仕立てることになりますので、午前・午後等の  
大まかな指定となります。また、一括納品だけではなく複数個所への分納も可能です。

### Q 海外への配送はできますか？

A 申し訳ございませんが、対応しておりません。

## お支払いについて

### Q お支払い方法の種類を教えてください。

- A 原則「NP掛け払い」サービスのみとなっております。
- 「NP掛け払い」は、①請求書払い(銀行振込、クレジットカード) ②コンビニ払込にてお支払い頂けます。
- 掛け払いのご注文には、株式会社ネットプロテクションズの提供するNP掛け払いサービスが適用され、同社へ代金債権を譲渡します。
  - 当社は、同社との間で、各社保有する法人/個人情報を相互に提供します。
  - NP掛け払いが販売元企業様(森永製菓)とお客様のあいだに入り、決済を代行します。
  - 法人・個人事業主のみご利用いただけます。
  - 取引情報をもとに独自の与信審査をしています。審査の結果、ご利用いただけない場合がございます。ご了承ください。
  - 請求書は株式会社ネットプロテクションズが発行します。
  - 銀行振込手数料はお客様負担となります。
- 「NP掛け払い」にて与信が下りない場合は、「銀行前払い」等、支払い方法をご相談させて頂く場合がございますので予めご了承ください。

### Q 請求書払いは可能ですか？

- A 初めのお客様でも請求書でのお支払いが可能です。弊社ではネットプロテクションズ社のNP掛け払いサービスを利用しております。請求書は株式会社ネットプロテクションズ社から発行され、株式会社ネットプロテクションズ社の貴社専用口座に入金を頂きます。株式会社ネットプロテクションズ社のNP掛け払いサービスは、発注時にお客様の与信チェックを実施し、与信確認がとれたお客様に関しましては請求書でのお支払いが頂けます。

### Q 請求書はいつ発行されますか？

- A 請求書は、納品月の翌月頭に発行いたします。

### Q 領収証の発行は可能ですか？

- A 可能です。
- ご希望の場合、おかしプリント運営事務局に「領収証宛名・但し書き(お品代など)」を添えてご依頼ください。

### Q 請求書を早めに発行してほしい。

- A 基本、月末締め、翌月初に発行となりますが、ご事情により早めに請求書発行をご希望の際は柔軟に対応させていただきます。

### Q メールで請求書を送付してほしい。

- A 「ネットプロテクションズ社」よりご指定のメールアドレスに送付可能です。

### Q 事前に振り込み口座番号を教えてください。

- A 発注時にお客様の与信チェックを実施し、与信確認がとれたお客様に関しましては事前にご案内可能です。

## その他の質問

### Q サンプルを送ってもらうことはできますか？

- A 可能です。
- 過去の商品サンプルを「最短翌日」にはご送付させていただきます。検討されている商品についてお問い合わせください。

### Q 森永製菓以外の商品の商標の整理を教えてください。

- A 本サイト中に記載されている会社名、製品名等は、各社の登録商標または商標です。本サイト中ではTM、(R)マーク等は明記していない商品もございます。

