

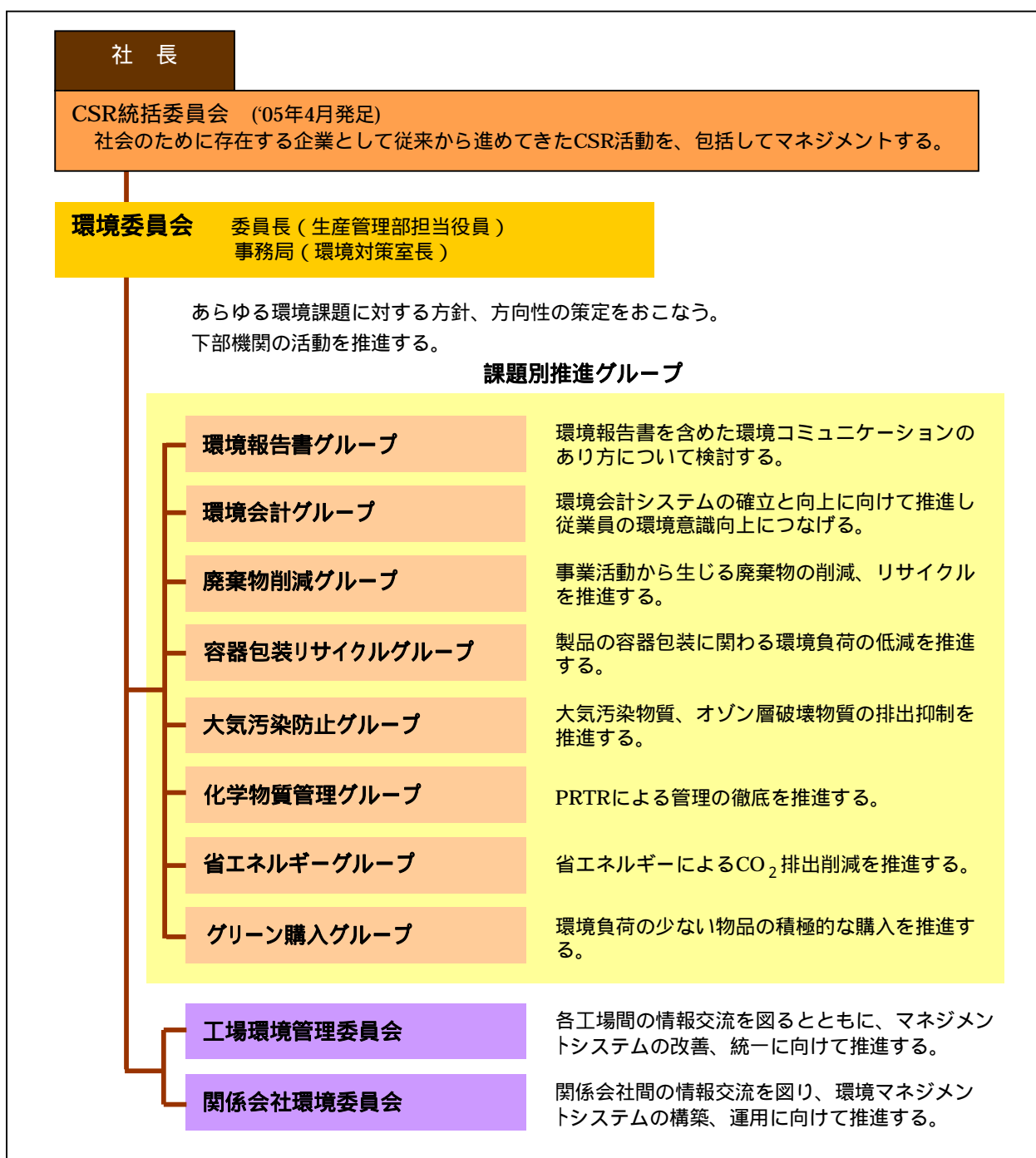
# 環境マネジメントシステム

エンゼルのように地球にやさしく！！

CSR(企業の社会的責任)推進の中で、環境に関するあらゆる課題に対する取り組みを実行するために、「環境委員会」を統括機関とした体制を確立し、ISO14001を柱とした環境マネジメントの充実を目指しています。

## 推進体制

当社では環境問題に対する全社的な取り組みをおこなうために「環境委員会」を設置し、環境問題に関わるすべての統括機関としています。また、環境委員会の下部組織として課題別推進グループを設置し、課題ごとの方針、目標および具体的対応策を検討し環境マネジメントを推進しています。



## 環境マネジメントシステム

エンゼルのように地球にやさしく！！

### 環境マネジメントシステムの構築

#### ISO14001 認証取得状況

当社は1998年に菓子業界で初めてISO14001<sup>1</sup>の認証を小山工場を取得して以来、順次当社5工場及び、生産関係会社で取得し、さらに2002年度は、外食関係会社である森永フードサービス(株)でも認証を取得しました。

5工場、関連会社とも取得後3年毎の更新登録を順次おこない、2007年2月に森永スナック食品、3月には森永エンゼルデザート冷菓事業部、森永デザートにおいて、更新をおこないました。

今後も、更にシステムの有効性を求め、全社的にマネジメントシステムの向上を図っていきます。

1 ISO14001：環境マネジメントシステムの国際規格

#### 認証取得サイト

認証取得サイト名	所在地	初回登録日	登録更新日
森永製菓株式会社小山工場	栃木県	1998年7月 7日	2004年7月 7日
塚口工場	兵庫県	1999年6月22日	2005年6月22日
中京工場	愛知県	2000年3月15日	2006年3月15日
三島工場	静岡県	2000年3月16日	2006年3月16日
鶴見工場	神奈川県	2000年7月26日	2006年7月26日
森永スナック食品株式会社	千葉県	2001年2月20日	2007年2月20日
森永エンゼルデザート株式会社冷菓事業部	神奈川県	2001年3月20日	2007年3月20日
森永デザート株式会社	佐賀県	2001年3月20日	2007年3月20日
森永フードサービス株式会社	東京都	2003年3月10日	2006年3月10日

#### 環境法規制等の順守

当社は、環境に関する法規制、条例や地域との協定等について、ISO14001に基づいた管理をおこない、順守に努めています。

更に、新たに公布・施行された法律に関する情報は速やかに把握し、該当事項の確認をおこなって、管理の徹底を推進しています。

2006年度は工場への、近隣の方などより臭い・騒音等に関する問い合わせや、苦情・事故が計9件ありました。これらについては速やかに対応するとともに、改善策を講じました。

#### 社内環境監査

当社のISO認証取得サイトにおいては内部環境監査の充実を図り、マネジメントシステム自体のレベルアップを推進しています。

2006年度は、環境保全の取り組みを一元管理する部署「環境対策室」による監査を4事業所で実施しました。

この監査では法規制順守やシステムの運用状況はもとより、特に環境パフォーマンスを重視しておこなっています。



内部監査(塚口工場)